

Interrail

Pass -lipun opas

Go one stop further.



Teemme parhaamme varmistaaksemme, että tämän paperisen kortin ohjeen tiedot ovat oikeat ja ajantasaiset. Nämä tiedot voivat kuitenkin muuttua ilman ennakoilmoitusta, eikä niiden paikkansapitävyyttä tai täydellisyyttä voida taata.

Mobiilikortin haltijat voivat hakea soveltuvat käyttöoppaan ohjekeskukselta napauttamalla "Lisää"-kuvaketta.

Sisällys

1. Pikaopas

2. Interrail Pass -kortin voimassaolo

3. Interrail Pass -kortin tyypit

4. Korttiverkosto

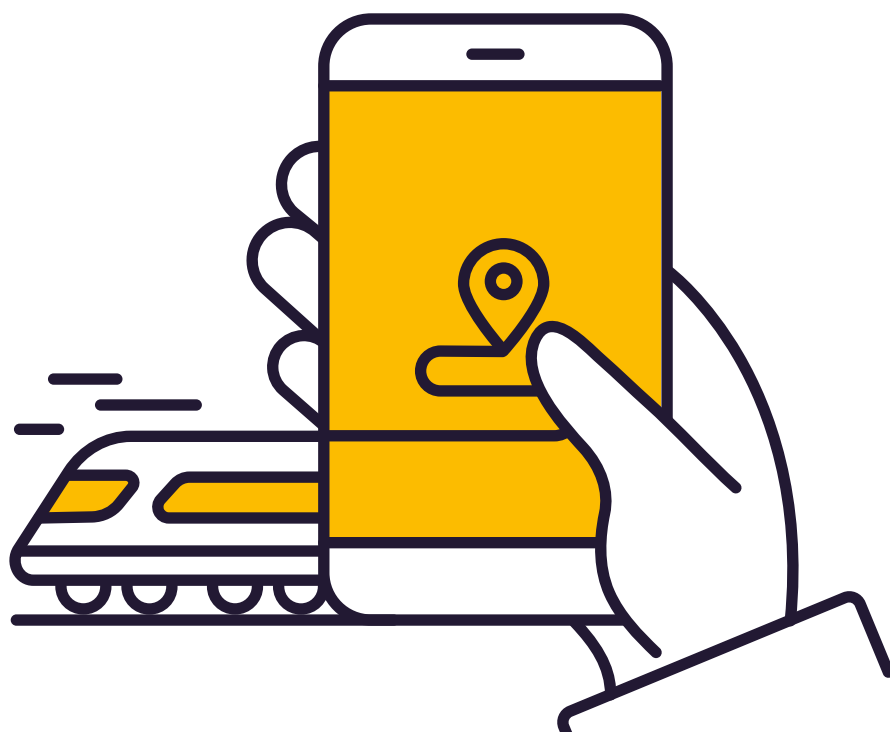
5. Kuinka Pass -korttia käytetään

6. Paikanvaraukset

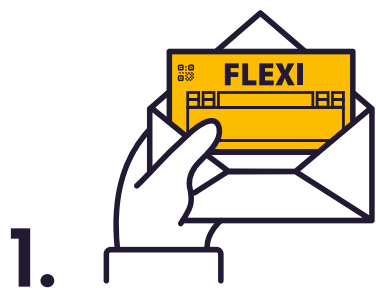
7. Kortin edut ja alennukset

Lataa Rail Planner -sovellus

Suunnittele unelmiesi reitit ja tallenna kaikki matkasi sovelluksen My Trip -osioon. Tarkastele päivittäistä reittiäsi, hanki tilastoja matkastasi ja näe koko reittisi kartalla, jonka voit säilyttää muistona tai jakaa muiden kanssa.



Pikaopas



Merkitse päivämäärä matkakalenteriin (vain Flexi Pass) ennen päivän ensimmäistä matkaa. Matkakalenteri on painettu korttiisi, joka on kiinnitetty kortin kuoreen.



Kirjaa matkan tiedot ylös ennen junaan nousua joko kortin kuoren My Trip -osioon tai Rail Planner -sovellukseen. Voit valita itse kumpaa tapaa käytät, mutta sitä ei voi muuttaa, kun olet aloittanut matkustamisen.

Jos tila loppuu, voit ladata lisärivejä osoitteesta interrail.eu/en/info.



Käytä kynää, jota ei voi pyyhkiä pois (ei lyijykynää), kun kirjaat päiväyksen matkakalenteriin ja/tai matkasi My Trip -osioon. Kirjattuasi päiväyksen matkakalenteriin sitä ei voi enää muuttaa.



Lipuntarkastuksen aikana sinua saatetaan pyytää esittämään kortti ja passi (tai muu henkilöllisyystodistus) junan henkilökunnalle. Jos kirjaat matkan tiedot Rail Planner -sovellukseen, muista myös näyttää konduktöörille mobiililaitteesi.

Interrail Pass -lipun voimassaolo

Interrail Pass -kortit luokitellaan sen mukaan, missä maissa ne ovat voimassa, sekä niiden tyyppin ja voimassaoloajan mukaan. Voit tehdä matkan, jota Interrail Pass -korttisi voimassaolo ei täysin kata, mutta silloin sinun on ostettava lippu tuolle matkan osalle normaaliin hintaan.

Voit aloittaa matkustamisen kello 00.00 jälkeen ensimmäisenä voimassaolopäivänä, ja viimeinen matka on suoritettava viimeisen voimassaolopäivän keskiyöhön (kello 24.00) mennessä. Matkapäivät flexi-korteilla kestävät vastaavasti keskiyöstä keskiyöhön.

Flexi Pass

Flexi Pass -kortilla voit matkustaa tietyn määrän päiviä kiinteänä voimassaoloaikana. Esimerkiksi *5 päivää kuukauden aikana -kortilla* voit matkustaa 5 päivänä yhden kuukauden aikana. Päätät itse, mitkä päivät luetaan matkapäiviksi, kirjaamalla ne matkakalenteriin. Lisätietoja matkapäivistä ja matkakalenterista saat napsauttamalla **tästä**.

Jatkuva kortti

Continuous Pass -kortilla voit matkustaa niin usein kuin haluat koko kortin voimassaoloaikana (esim. 1 kuukausi). Korttisi alku- ja loppupäivämäärät ovat Pass Coveriin kiinnitetyn kortin vasemmassa yläreunassa.

1. ja 2. luokka

Interrail Pass -kortti kelpaa matkustamiseen lipussa ilmoitetussa luokassa. 1. luokan kortit kelpaavat myös 2. luokan vaunuissa, mutta 2. luokan kortit eivät kelpaa matkustamiseen 1. luokan vaunuissa. Matkustamisesta 2. luokassa 1. luokan kortilla ei saa hyvitystä.



Interrail Pass -kortin tyypit

Global Pass

Global Pass -kortti kelpaa kaikissa korttiverkostoomme kuuluvissa yhtiöissä. Sitä voi käyttää myös asuinmaastasi ja takaisin asuinmaahasi matkustamiseen, joten voit aloittaa Interrail-matkasi paikalliselta rautatieasemalta. [Napsauta tästä](#) saadaksesi lisätietoja siitä, kuinka matkustaa asuinmaassasi.

One Country Pass

One Country Pass -kortit kelpaavat junamatkailuun yhdessä maassa (tai joissakin tapauksissa maaryhmässä). Alla kerrotaan, mitä rautatieyhtiöitä voit käyttää maassa, jossa Interrail Pass -korttisi on voimassa.

 Maat, joissa Global Pass -kortti kelpaa



Korttiverkosto

Osallistuvat yhtiöt

Alla oleva luettelo näyttää kaikki Interrailiin osallistuvat yhtiöt. Täydellinen luettelo kaikista osallistuvista yhtiöistä on nähtävillä myös Rail Planner -sovelluksessa.

Alankomaat	NS + Thalys*
Belgia	SNCB/NMBS + Thalys* + Eurostar*
Bosnia-Hertsegovina	ŽFBH + ŽRS
Bulgaria	BDŽ
Espanja	RENFE + FEVE
Iso-Britannia	ATOC + Eurostar*
Irlanti	ÍÉ + NIR
Italia	Trenitalia
Itävalta (ml. Liechtenstein)	ÖBB + Westbahn + MICOTRA-line (Villachin ja Tarvison välillä)** + ROeEE/Raaberbahn**
Kreikka	TRAINOSE + Attica Group
Kroatia	HŽ
Latvia	PV
Liettua	LTG Link
Luxemburg	CFL
Montenegro	ŽPCG
Norja	Vy + GoAhead Nordic + SJ Norway
Pohjois-Makedonia	ZRSM
Portugali	CP
Puola	PKP + PR + KD + SKMT
Ranska (ml. Monaco)	SNCF + Thalys* + Eurostar*
Romania	CFR
Ruotsi	SJ
Saksa	DB + Thalys* + yksityisiä toimijoita (katso diebefoerderer.de)
Serbia	SV
Slovakia	ZSSK + Leo Express + Regiojet
Slovenia	SŽ
Suomi	VR
Sveitsi	SBB/CFF/FFS + BLS
Tanska	DSB + Arriva + NT
Tšekki	ČD + RegioJet + LeoExpress
Turkki	TCDD
Unkari	MÁV-START + GySEV/Raaberbahn
Viro	Elron

* Korttisi on kelvattava sekä lähtö- että kohdemaassa voidaksesi matkustaa näillä yhtiöillä.

** Voimassa vain reitin osassa, joka on rautatieyhtiön kotimaassa.

Kuinka Interrail Pass -lippua käytetään

Mitä Interrail Pass -lippuun kuuluu?

Interrail Pass -lippu koostuu kortin kuoresta, jonka sisään on kiinnitetty lippu.



Tärkeää: älä irrota lippua kortin kuoresta, sillä yksi ei kelpaa ilman toista.

Saatuasi Interrail Pass -korttisi on tärkeää tarkistaa ensin kaikki tiedot, erityisesti nimesi, passisi tai henkilöllisyystodistuksesi numero ja voimassaoloaika. Ota yhteyttä myyntipaikkaan saadaksesi korvaavan tuotteen, jos huomaat virheitä.

Mitä matkustusasiakirjoja tarvitsen?

Interrail Pass -korttisi lisäksi tarvitset matkustaessasi voimassa olevan passin tai muun virallisen henkilöllisyystodistuksen (ei kopioita). Lipuntarkastajat voivat pyytää saada nähdä henkilöllisyystodistuksesi tarkistaessaan Interrail Pass -korttiasi, joten pidä se käsillä. Interrail Pass -korttisi ei ole voimassa ilman oston yhteydessä käyttämäsi henkilöllisyystodistusta.

Kortin kuori

Lippusi on nitattu Interrail Pass Coverin sisään. Tämä suojaa korttiasi ja sisältää tärkeän **My Trip** -osion.

My Trip

Ennen kuin nouse uuteen junaan, bussiin tai lauttaan, sinun pitää kirjata matkan tiedot My Trip -osioon. Valitse ensin, minne haluat kirjata matkojesi tiedot. Voit kirjata matkatiedot Pass Coveriin tai voit käyttää Rail Planner -sovellusta (valitse sinulle paremmin sopiva vaihtoehto). Merkitse päätöksesi Pass Coverissa olevaan ruutuun:

What option suits you best? I will record all my journeys in:

My Trip in this Pass Cover	<input type="checkbox"/>
My Trip in the Rail Planner app	<input type="checkbox"/>

Et voi muuttaa mieltäsi matkustamisen aloittamisen jälkeen. Sinun ei tietenkään tarvitse kirjata matkoja, joita et tee Interrail Pass -kortilla.

My Trip – Kortin kuori

Day	Month	Time	From	To	Train	Bus	Ferry	Control area ↑↓
11	07	09:42	VIENNA	BUDAPEST	<input checked="" type="checkbox"/>	<input type="checkbox"/>	<input type="checkbox"/>	
09	08	09:50	PRAHA	BUDAPEST	<input checked="" type="checkbox"/>	<input type="checkbox"/>	<input type="checkbox"/>	
12	08	14:55	BUDAPEST	VILLACH	<input checked="" type="checkbox"/>	<input type="checkbox"/>	<input type="checkbox"/>	
		:			<input type="checkbox"/>	<input type="checkbox"/>	<input type="checkbox"/>	

1 2 3 4

- 1 Kirjaa päivä, kuukausi ja kellonaika**
Kortin kuoren My Trip -osioon.
- 2 Kirjaa lähtö- ja pääteasema**
(käytä paikallista nimeä, jos mahdollista).
- 3 Merkitse, mitä kulkuvälinettä käytät**
(juna, bussi vai lautta).
- 4 Kontrolliosio** on vain lipuntarkastajille – saat tähän leiman lipuntarkastuksen yhteydessä.

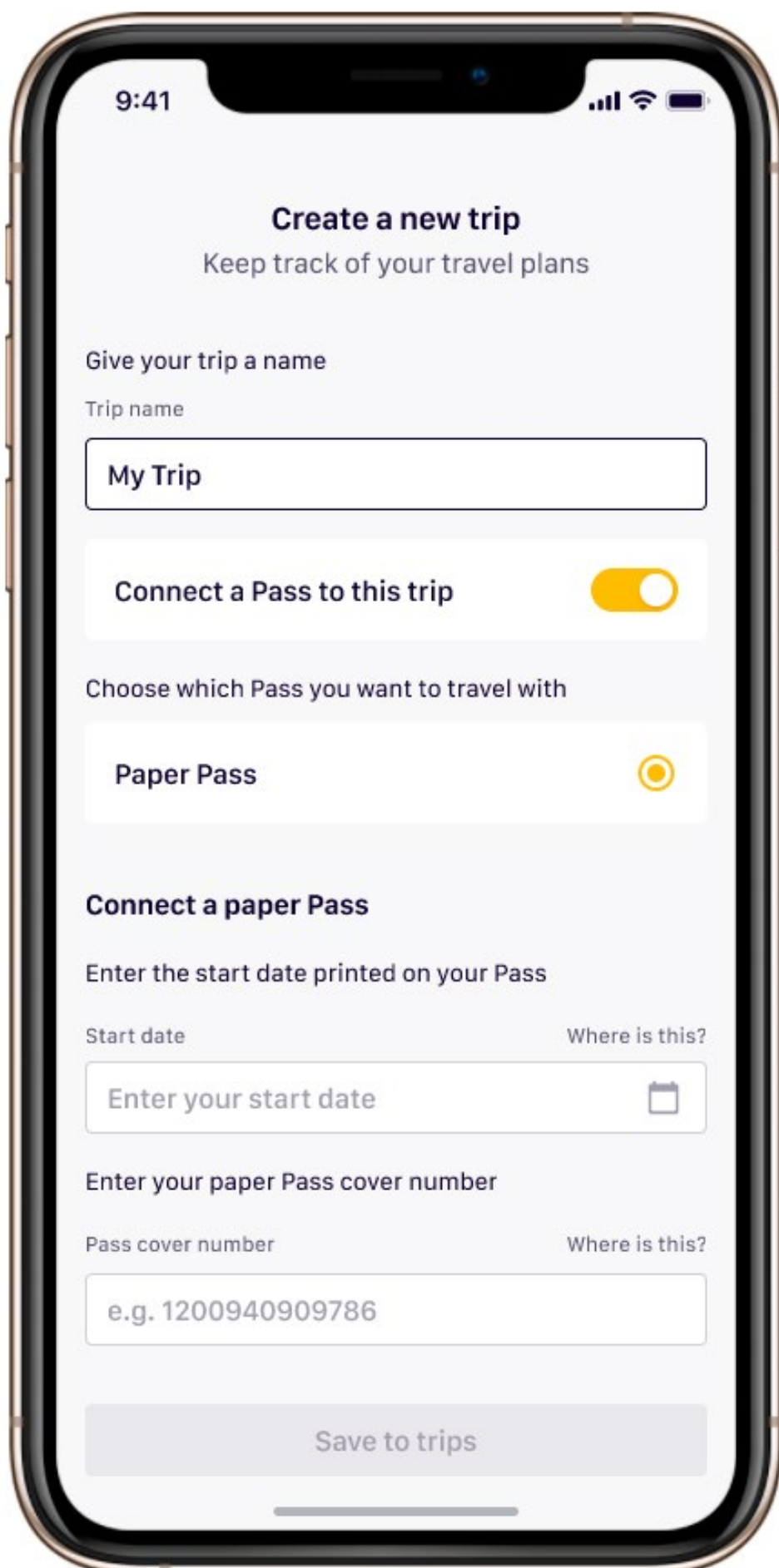
My Trip – Rail Planner –sovellus

Aloittaminen on helppoa:

1. Lataa Rail Planner –sovellus, mene **My Trip** –osioon ja luo uusi matka.

2. Liitä korttisi matkaasi kirjaamalla tietoja paperisesta kortistasi, kuten aloituspäivämäärä ja kortin kuoren numero.

Matkustatko ryhmässä? Jos matkustatte aina yhdessä, voitte lisätä kaikkien kortit samaan laitteeseen – toista vaiheet 1 ja 2 luodaksesi matkan jokaiselle kortille.



9:41

Create a new trip
Keep track of your travel plans

Give your trip a name

Trip name

My Trip

Connect a Pass to this trip

Choose which Pass you want to travel with

Paper Pass

Connect a paper Pass

Enter the start date printed on your Pass

Start date Where is this?

Enter your start date

Enter your paper Pass cover number

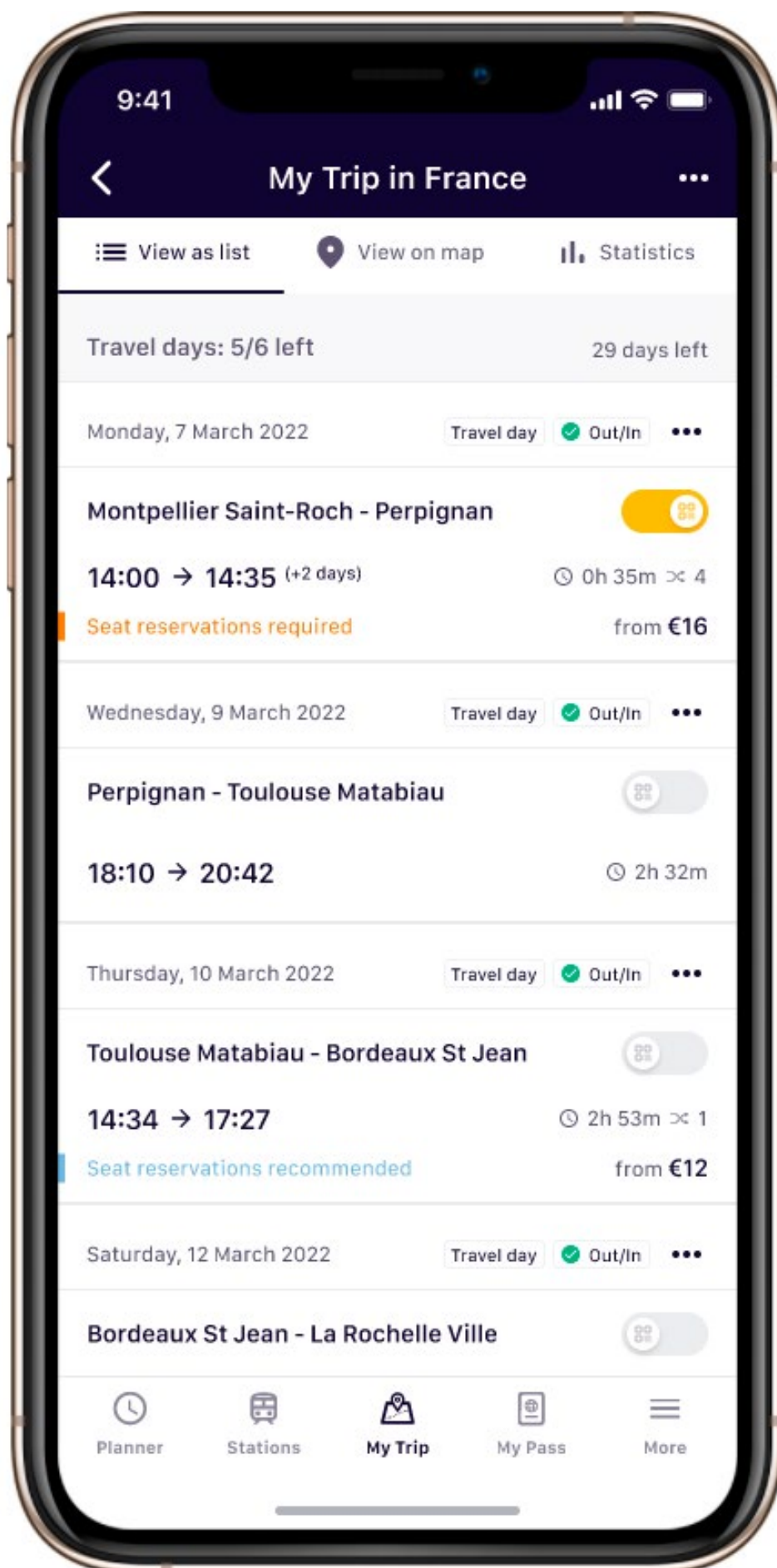
Pass cover number Where is this?

e.g. 1200940909786

Save to trips

3. Kirjaa matka seuraavasti: **Etsi haluamasi juna aikataulusta ja tallenna matka My Trip -osioon.** Voit lisätä, muokata ja poistaa matkojasi siihen saakka, kunnes astut junaan. Etkö löydä matkaa? Voit lisätä tiedot manuaalisesti.

4. Näytä lipuntarkastuksessa **tallennetut matkasi My Trip -palvelusta** sekä korttisi ja henkilötunnuksesi.



Kirjaatpa matkan tiedot sitten Pass Coveriin tai Rail Planner -sovellukseen sinulle jää joka tapauksessa henkilökohtainen tieto kaikista matkoista **My Trip -osioon.**

Matkakalenteri

Jos matkustat flexi-kortilla, sinulla on käytettävissäsi tietty määrä matkapäiviä kokonaisvoimassaoloaikana. Matkapäivänä voit matkustaa niin paljon ja niin usein kuin haluat keskiyöstä keskiyöhön, mutta muista tarkistaa, vaaditaanko paikanvaraus juniin, linja-autoihin tai lautoille, joilla matkustat.

Lippusi Travel Calendar -osiota käytetään kirjaamaan käyttämäsi matkapäivät. Tämä on tärkeää, koska Flexi Pass -kortti ei kelpaa, jos matkustat päivänä, jota ei ole merkitty Travel Calendariin.

Travel Calendar -osiossa on päivä- ja kuukausiruutu jokaiselle matkapäivälle. Sekä päivät että kuukaudet on kirjoitettava kaksinumeroisina (esim. 7. toukokuuta on 07/05) peräkkäisjärjestyksessä. Travel Calendar on parasta täyttää sitä mukaa kuin matkustat, koska sitä ei voi muuttaa jälkikäteen. Kirjoita päivämäärä ennen ensimmäistä matkaa kunakin matkustuspäivänä.

		INTERRAIL		FULL NAME:		VANESSA GREEN										
				COUNTRY:		NETHERLANDS										
				PASS-/ID-NR:		*****										
				DATE OF BIRTH		04/02/1988										
VALID:	28/12/2019 - 27/02/2020															
DATE	TIME	FROM → TO				DATE	TIME	CLASS								
		INTERRAIL GLOBAL PASS														
		FLEXI														
15 DAYS/02 MONTHS		TRAVEL CALENDAR BELOW MUST BE FILLED IN:														
		1.	2.	3.	4.	5.	6.	7.	8.	9.	10.	11.	12.	13.	14.	15.
DAY:		05														
MONTH:		07														
VALID:	ALL COMPANIES PARTICIPATING IN EURAIL															
ADULT	ONLY VALID WITH PASSPORT/ID AND COVER															
							NOT FOR SALE									

Kun matkapäivä on kirjoitettu Travel Calendariin, sitä ei voi muuttaa. Tämän tekemistä voidaan pitää petosyrityksenä. Tästä syystä päivämäärien täyttämiseen on käytettävä sinistä tai mustaa mustekynää, ei ikinä lyijykynää. Jos teet virheen, sinun on merkittävä oikea päivämäärä uuteen ruutuun, mikä tarkoittaa, että menetät yhden matkapäivän.

Matkustaminen asuinmaassasi

Asuinmaasi on maa, jossa asut ja/tai jonka kansalaisuus sinulla on. Se on painettu lippusi oikeaan yläkulmaan. Interrail Pass -korttia ei yleensä voi käyttää matkustamiseen asuinmaassa, mutta Interrail Global Pass -kortilla voit tehdä kaksi matkaa asuinmaassasi edellyttäen, että maa osallistuu Interrail-ohjelmaan. Kaikki **täällä** luetellut maat, ovat mukana Interrail-ohjelmassa.

Nämä kaksi matkaa ovat **outbound-** ja **inbound-** matkat.

Outbound journey on matka mistä tahansa asuinmaasi paikasta rajalle, lentoasemalle tai satamaan.

Inbound journey on matka rajalta, lentoasemalta tai satamasta takaisin määränpään asuinmaassasi.

Sinun ei välttämättä tarvitse käyttää menomatkaa (outbound journey) ensin. Voit matkustaa useammalla kuin yhdellä junalla, mikäli kaikki matkaosuudet tehdään samana matkapäivänä. Yöjunalla matkustamiseen on erityissäännöt, jotka löytyvät **täältä**.

Matkustaminen asuinmaassasi

1. Kirjaa outbound-/inbound-matkan päivämäärä Pass Coverissa sille varattuun kohtaan My Trip -osiossa, vaikka muuten kirjaisit matkasi Rail Planner -sovellukseen. Jos et hyödynnä näitä matkoja, voit jättää tilan tyhjäksi.

Outbound Journey

Day Month

Inbound Journey

Day Month



2. Kirjaa matkan tiedot My Trip -osioon

Kuten kaikilla muillakin matkoilla, varmista, että kaikki meno- ja paluumatkoihisi käyttämäsi junat on kirjattu My Trip -osioon.

Day	Month	Time	From	To	Train	Bus	Ferry	Control area ↑↓
11	07	09:42	VIENNA	BUDAPEST	<input checked="" type="checkbox"/>	<input type="checkbox"/>	<input type="checkbox"/>	
09	08	09:50	PRAHA	BUDAPEST	<input checked="" type="checkbox"/>	<input type="checkbox"/>	<input type="checkbox"/>	
12	08	14:55	BUDAPEST	VILLACH	<input checked="" type="checkbox"/>	<input type="checkbox"/>	<input type="checkbox"/>	
		:			<input type="checkbox"/>	<input type="checkbox"/>	<input type="checkbox"/>	

3. Onko käytössäsi Flexi Pass? Kirjaa päivämäärä paperiseen lippuun

Jos sinulla on Flexi Pass -kortti, sinun on käytettävä matkapäivä, joka on kirjattava Travel Calendariin.

INTERRAIL GLOBAL PASS		TRAVEL CALENDAR BELOW MUST BE FILLED IN:														
15 DAYS/02 MONTHS		FLEXI														
DAY:	MONTH:	1.	2.	3.	4.	5.	6.	7.	8.	9.	10.	11.	12.	13.	14.	15.

Matkapäivän säästäminen yömatkoihin

Jos teet yömatkan käyttämällä Flexi Pass -korttia etkä vaihda junaa keskiyön jälkeen, sinun tarvitsee käyttää vain yksi matkapäivä eli lähtöpäivä. Huomaa, että sekä lähtö- että saapumispäivän on kuuluttava korttisi kokonaisvoimassaoloaikaan. Tämä koskee myös yölauttoja, jotka korttisi kattaa täysin.

Jos esimerkiksi nouset yöjunaan, joka lähtee 11. elokuuta kello 18.10 ja jonka on määrä saapua määränpäähän kello 02.15, sinun tarvitsee kirjoittaa matkakalenteriin vain 11. elokuuta. Jos olet edelleen junassa keskiyön jälkeen, sinun ei tarvitse käyttää toista matkapäivää, ellet nouse toiseen junaan.

Tämä sääntö pätee myös, jos käytät meno- tai paluumatkaasi, kunhan molemmat matkustuspäiväsi kuuluvat korttisi kokonaisvoimassaoloaikaan. Kirjoita lähtöpäivä matkakalenteriin sekä meno-/paluumatkan tilaan (tapauksen mukaan). Oletetaan esimerkiksi, että aloitat Interrail-matkasi yöjunalla Düsseldorfista, Saksasta (asuinmaastasi), Wieniin, Itävaltaan, 2. heinäkuuta. Lähtöaikasi on kello 20:54 ja saapumisen määräaika 3. heinäkuuta kello 08:11. Tässä tapauksessa sinun on kirjoitettava 2. heinäkuuta sekä Travel Calendariin sekä Outbound Journey -kenttään.

Interrail Pass -lippujen korvaaminen

Interrail Pass -lippu voidaan korvata vain, kun siinä on vääriä tietoja myyntipisteessä tapahtuneen virheen vuoksi. Tämä on tehtävä siinä myyntipisteessä, josta ostit korttisi. Vaurioituneita, kadonneita tai varastettuja kortteja ei voida korvata. Kadonneiden tai varastettujen korttien korvaamiseksi ostetuista lipuista ei myöskään voida antaa hyvitystä.

Interrail Pass -lipun väärinkäyttö

Tässä korttioppaassa esitettyjen periaatteiden noudattamatta jättäminen voi tarkoittaa sitä, että korttisi ei kelpaa matkustamiseen. Jos matkustat kelpaamattomalla Interrail Pass -kortilla, joudut kyseisen rautatie- tai lauttayhtiön sääntöjen mukaan maksamaan sakon tai täysihintaisen lipun hinnan tai molemmat.

Rautatie- tai lauttahenkilöstöllä on oikeus takavarikoida kortti:

- joka on väärennös tai kopio
- jota käyttää joku muu kuin henkilö kuin se, jolle se on myönnetty
- jos lipun tietoja on muutettu käsin
- jota käytetään voimassaoloajan ulkopuolella
- jota käytetään ilman passia tai muuta virallista henkilöllisyystodistusta (ei kopioita).

Tällaisessa tapauksessa kortinhaltijan katsotaan yrittävän petosta sekä Eurail B.V.:tä että sitä kuljetusyhtiötä vastaan, jolla hän matkustaa. Tästä ilmoitetaan kansallisille viranomaisille, jotka määräävät rangaistuksen. Takavarikoituja Interrail Pass -kortteja ei missään tapauksessa voida palauttaa tai korvata.

Lisätietoja Interrail Pass -kortin käyttöehdoista (esimerkiksi peruutus-, maksunpalautus- ja korvauskäytännöt sekä lainsäädäntö) saat osoitteesta [interrail.eu](https://www.interrail.eu).

Paikanvaraukset

Interrail Pass hyväksytään useimmissa junissa kaikkialla Euroopassa, mutta jotkin rautatieyhtiöt vaativat lisäksi ennakkoon tehtävän paikanvarauksen, mikä tarkoittaa lisämaksua, jota korttisi ei kata. Tämä varaus takaa istumapaikan (tai vuodepaikan) ja voi sisältää myös lisäpalveluja, kuten istumapaikallesi tarjotun aterian ja juoman tai ilmaisen wifi-yhteyden. Näin matkasi on miellyttävämpi ja mukavampi.

Ennakkovarauksen vaativia junapalveluja ovat esimerkiksi

- istumapaikat useimpiin suurnopeusjuniin (kuten SNCF TGV, Thalys, Lyria, Trenitalia Freccia, RENFE AVE, PKP EIP, Eurostar)
- makuuvaunupaikat yöjunissa, kuten makuupaikat ja vuoteet
- näköalavaunut, joita on saatavilla joissakin maisemajunissa.

Lautoilla Interrail Pass -lipun haltijoiden on varattava ja maksettava seuraavista etukäteen:

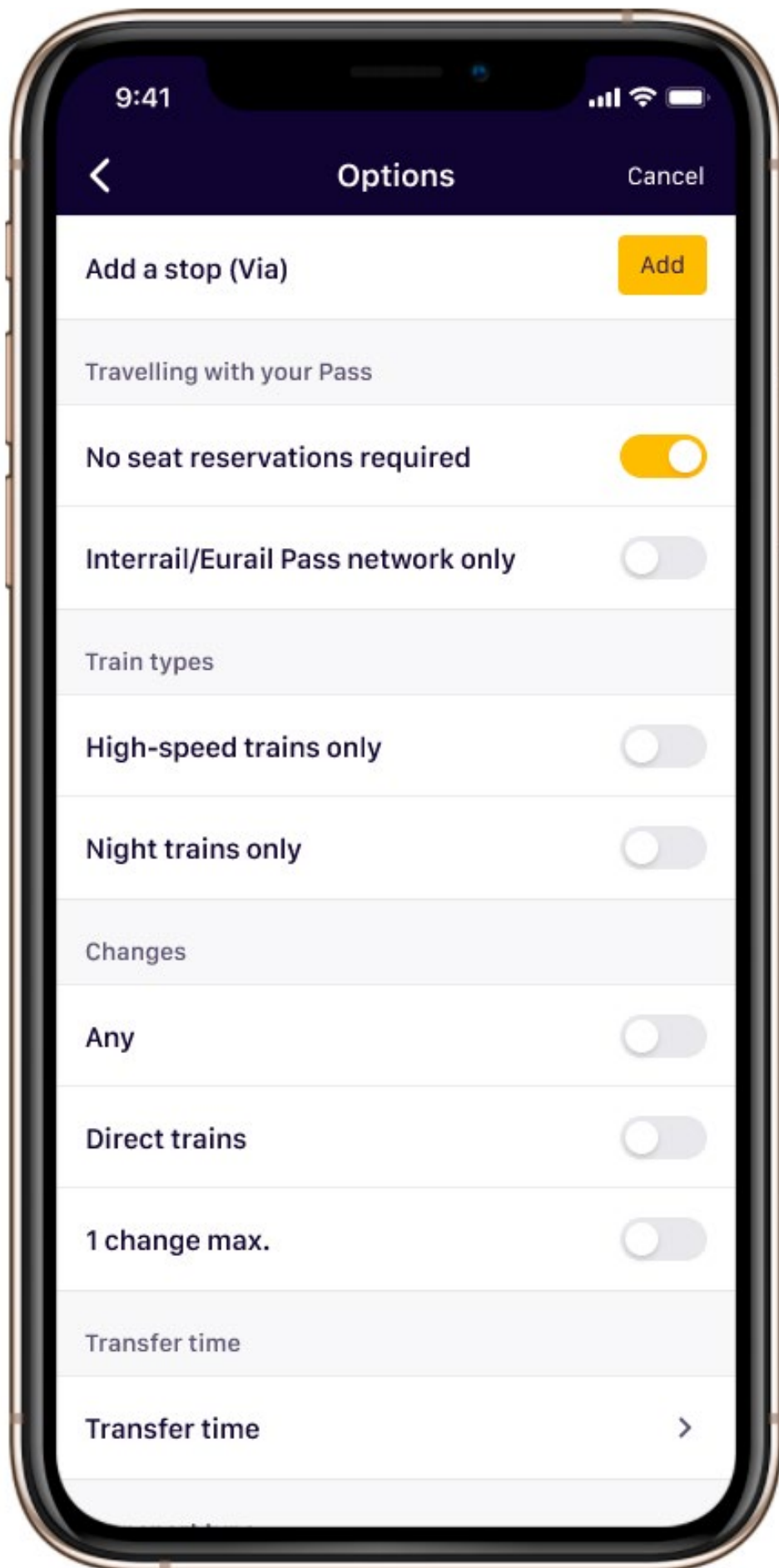
- loosien, makuupaikkojen ja lepotuolien käyttö
- kausilisät kesäkuusta syyskuuhun Attica Groupin liikennöimillä lauttalinjoilla (Superfast Ferries ja Blue Star Ferries)
- satama-/polttoainemaksut
- tiettyjen laivojen käyttö.

Varauksen vaativat istumapaikat voivat olla hyvin kysytyjä etenkin kesällä (eritoten heinä-elokuussa), joten suosittelemme, että teet varauksesi hyvissä ajoin. Jos sinulla on 1. luokan kortti ja 1. luokan varaukset ovat loppuunmyytyjä, voit tehdä myös 2. luokan varauksen, jos niitä on saatavissa. Suurnopeusjunat Saksassa, Itävallassa ja Sveitsissä eivät yleensä vaadi varauksia.

Rail Planner -sovellus näyttää, milloin paikkavaraus on pakollinen. Varauksia voi tehdä rautatieasemilla, junalippuasiamiehen kautta tai verkossa. Varauksia Italiaan ja Ranskaan sekä joihinkin kansainvälisiin juniin (mukaan lukien Eurostar ja Thalys) voi tehdä myös Rail Planner -sovelluksen kautta. Lisätietoja varauksista ja varauspaikoista on osoitteessa interrail.eu/reservations.



Vinkki: Rail Planner -sovelluksessa voit käyttää No reservation needed -vaihtoehtoa suunnitellessasi matkaa. Saatat käyttää enemmän aikaa matkustamiseen ja joutua vaihtamaan junia useammin, mutta vältyt maksamasta lisämaksuja paikanvarauksista.



Kortin edut ja alennukset

Interrail Pass -lipulla saat pääsyn sekä Euroopan junaverkkoon että moniin lisäetuihin ja alennuksiin koko mantereella vielä parempaan matkaan. Näitä ovat alennukset kaupunkikorteista, veneretkistä, hotelli- ja hostellimajoituksesta, museolipuista, muussa joukkoliikenteessä ja paljon muuta.

Voit hyödyntää näitä alennuksia milloin tahansa korttisi kokonaisvoimassaoloaikana, vaikka olisit käyttänyt kaikki matkapäiväsi. Kansainvälisissä lauttayhteyksissä on tärkeää tarkistaa, mikä voimassaolo tarvitaan, koska tämä voi vaihdella liikennöitsijöiden välillä. Joskus kortin tarvitsee olla voimassa vain lähtö- tai saapumismaassa.

Kuinka varata etuja ja alennuksia

Monet eduista voi lunastaa määränpäässä näyttämällä voimassa oleva Interrail Pass -korttia, mutta jotkin edut edellyttävät ennakkovarausta. Tarkista edut osoitteesta [interrail.eu/en/interrail-passes/deals](https://www.interrail.eu/en/interrail-passes/deals) tai Rail Planner -sovelluksesta ennen ostamista tai varaamista, koska etuja voidaan muuttaa ilman ennakoilmoitusta.

Vinkki: Rail Planner -sovelluksen Pass Benefits -osiosta löydät luettelon eduista maittain. Sovelluksessa on myös ohjeet varauksen tekemiseen, jos etu edellyttää ennakkovarausta.

Sisältyvät edut

Maisemareittejä, jotka on nähtävä!

Jopa 50 %:n alennus, tai vaaditaan vain paikanvaraus.

Lautat

20–50 %:n alennus kaikkialta Euroopassa.

Kaupunkikortit

10–50 %:n alennus kaupunkikorteista useimmissa suurissa kaupungeissa.

Retket ja nähtävyydet

Jopa 50 %:n alennus nähtävyyksistä, museoista ja kiertomatkoista.

Majoitus

10–20 %:n alennus hotelleista ja hostelleista kaikkialla Euroopassa.

Ruoka ja juoma

10 %:n alennus valituissa Hard Rock Cafeissa kaikkialla Euroopassa.

Inspiroidu tai jaa Interrail-tarinas
verkossa ja innosta muita!

 community.eurail.com

 facebook.com/interrail

 @interraileu

 upload.interrail.eu

